

# La implementación de la ciencia abierta en la investigación en prehistoria y arqueología: el caso del IPHES-CERCA

Sopesens, J., Salas, M., Bargalló, A., Mielgo, C., Lozano, M., Lebrun, B., López, J.M., Guillén, M.D., Fontanals, M.



# Contexto Institucional IPHES-CERCA

Institut Català de Paleoecologia  
Humana i Evolució Social

Investigación en evolución humana

~ 90 personas entre personal investigador y técnico

Centro CERCA (Centres de Recerca de Catalunya)

Centro asociado con URV (Universitat Rovira i Virgili)

Participación CSUC (Consorci de Serveis Universitaris de  
Catalunya)



## Diversidad de disciplinas y tipos de datos

Paleontología

Industria Lítica

Paleoecología humana

Paleoantropología

Zoarqueología

Tafonomía

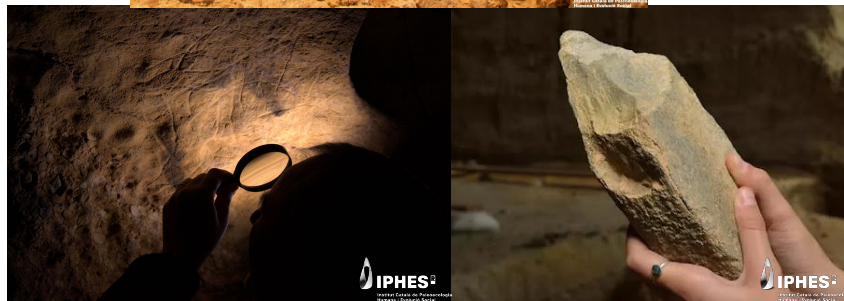
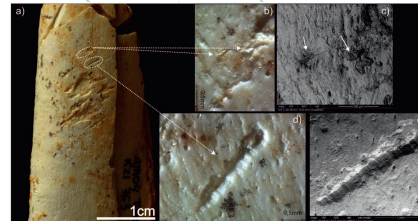
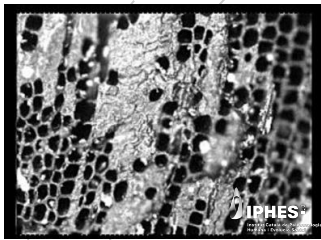
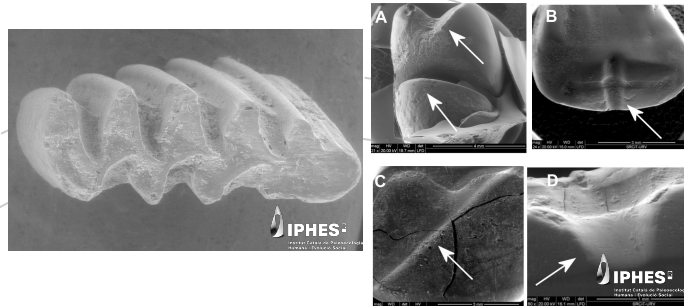
Arqueobotánica

Geoarqueología



# Diversidad de disciplinas y tipos de datos

- Paleontología
- Industria Lítica
- Paleoecología humana
- Paleoantropología
- Zoarqueología
- Tafonomía
- Arqueobotánica
- Geoarqueología





# Estrategia de implementación

**2019:** Unidad de Excelencia María de Maeztu

**2021:** Grupo de trabajo en Ciencia Abierta (OSWG)

Contratación técnico para la Ciencia Abierta

**2022:** CORA.RDR

**2023:** Vocabulario Controlado: ArcheoIndex

**2024:** María de Guzmán: COR-IPHES

Contratación técnico de digitalización

**2025:** María de Maeztu

Aprobación Política de Ciencia Abierta

RECERCAT

Guía en el uso de metadatos y criterios FAIR

Apoyo en la elección de repositorios para postprints y datos



Creación de infraestructura para la preservación de los datos primarios y curados



Ayuda escritura de proyectos  
Ayuda escritura Data Management Plan

Software de apoyo en la recogida de datos de campo



# COR-IPHES: Open by default en la práctica

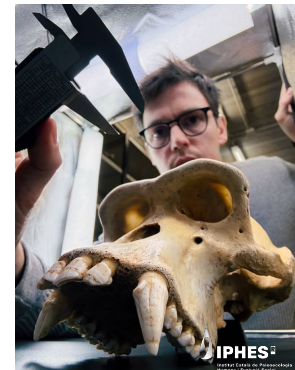


¿Cómo llegamos al máximo público?

¿De qué infraestructuras se dispone?

¿Qué herramientas se pueden utilizar?

¿Qué políticas de gestión de datos tenemos?





# Desafíos y aprendizaje

## Desafíos

Diferentes ritmos de adopción de prácticas de ciencia abierta entre el personal investigador

Subdisciplinas con diferentes niveles de estandarización

Herramientas generalistas resultaron insuficientes

## Aprendizaje

Buscar apoyos regionales o disciplinares

Buscar data champions

Centrarnos en las necesidades del personal

No paralizarse por la perfección. ¡Todos los pasos suman!



# JNCA2026

II Jornadas Nacionales  
de Ciencia Abierta



Fotografías realizadas por:  
María D. Guillén, Ethel Allué, Juan Manuel López, Andreu Ollé,  
J.M. Vergès, Marina Lozano, Brice Lebrun, fondo IPHER



crue

Universidades  
Españolas

ORGANIZA



Universidad  
Rey Juan Carlos